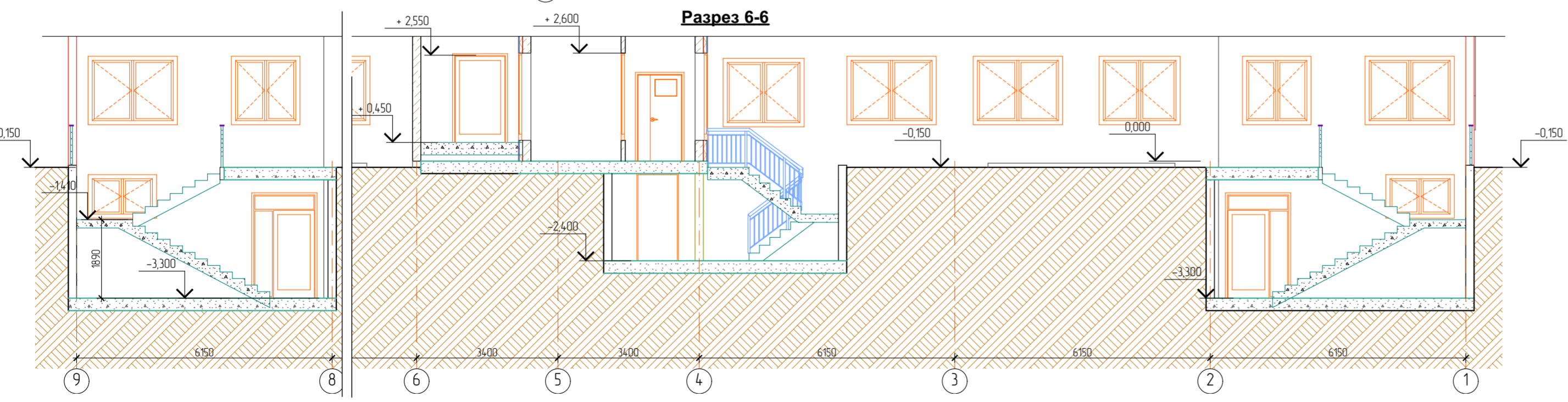


Экспликация 1-го этаж		
№	Наименование	Площадь
001	Тамбур	1,5
002	Санузел	1,5
003	КУИ	2,6
004	Офисное помещение №1. Кабинет 1	42,2
005	Офисное помещение №1. Кабинет 2	44,4
006	Тамбур	2,1
007	КУИ	2,0
008	Санузел	2,2
009	Офисное помещение №2. Кабинет 3	42,1
010	Офисное помещение №2. Кабинет 4	45,4
011	Офисное помещение №3. Кабинет 5	28,9
012	Офисное помещение №3. Кабинет 6	48,6
013	Тамбур	1,1
014	КУИ	1,4
015	Санузел	2,2
016	Холл	31,6
017	Теплогенераторная	20,4
018	Коридор	5,9
019	Тамбур	1,3
020	Санузел	1,6
021	КУИ	3,0
022	Офисное помещение №4. Кабинет 7	25,2
024	Тамбур	3,5
025	Диспетчерская	4,6
026	Л.К.	13,3
027	Офисное помещение №4. Кабинет 8	47,0
028	Офисное помещение №4. Кабинет 9	42,1
029	Санузел	1,5
030	КУИ	2,2
031	Тамбур	1,4
032	Офисное помещение №5. Кабинет 11	45,7
033	КУИ	2,0
034	Тамбур	2,1
035	Санузел	2,0
036	Офисное помещение №6. Кабинет 12	44,5
037	Офисное помещение №5. Кабинет 10	42,1
038	КУИ	2,6
039	Санузел	1,5
040	Тамбур	1,5
041	Офисное помещение №6. Кабинет 13	42,2
		659,0 м²



- ПРИМЕЧАНИЯ:**
- 1.- Ограждающие конструкции шахты лифтов предусмотреть с пределом огнестойкости REI 120.
 - 2.- Обозначение на плане " -противопожарные двери 2-го типа лифтового холла в дымозащитном исполнении, оборудованные приспособлениями для самозакрывания и уплотнения в притворах, без запоров, с армированным остеклением.
 - 3.- Обозначение на плане " -противопожарная дверь шахты с пределом огнестойкости EI 60.
 - 4.- Обозначение на плане " -противопожарная дверь шахты пассажирских лифтов с пределом огнестойкости EI 30.
 - 5.- Предусмотреть монтаж облицовочной системы Кнауф по внутренней стене по оси 6, между лестничной клеткой и помещением квартиры. Облицовочную систему выполнить по типу С623 СЕРИЯ 1.073.9-2.08 (ГСП типа DF ГОСТ 32614-2012- ПК 12,5) толщ. 50.
 - 6.- Перегородки ограждающие лифтовой холл -противопожарные 1-го типа.
 - 7.- Разрез 1-1 см.лист 4АР. Разрез 2-2 см.лист 14АР. Разрез 3-3 см. лист 13АР. Разрез 5-5 см.лист 5АР.

- УСЛОВНЫЕ ОБОЗНАЧЕНИЯ**
- Монолитная железобетонная стена
 - Стена из керамзитобетонного блока
 - Перегородки Кнауф

06/08.2017 АР				
«Жилой комплекс», расположенный по адресу: г. Новороссийск, ул. Хворостянского, кадастровый номер з/у 23:47:0308007:1363.				
Изм.	Коп.уч.	Лист	№Док.	Подп.
ГАП	Алимов С.Э.			
Архитектор	Сяртачева Т.В.			
Н.контроль	Александров			
Заказчик: ООО "Новострой"			Стадия	Лист
Секция 1. План первого этажа. Разрез 6-6			п	8
ООО "НОВОПРОЕКТ 457"			Листов	