

Градостроительный план земельного участка

N	R	U	2	3	3	0	6	0	0	0	-	0	0	0	0	0	0	0	0	0	14178
---	---	---	---	---	---	---	---	---	---	---	---	---	---	---	---	---	---	---	---	---	-------

Градостроительный план земельного участка подготовлен на основании заявления Юнановой Лилии Ониковны от 14.02.2019 № 29/3168-1 (реквизиты заявления правообладателя земельного участка с указанием ф.и.о. заявителя - физического лица, либо реквизиты заявления и наименование заявителя - юридического лица о выдаче градостроительного плана земельного участка)

Местонахождение земельного участка:

Краснодарский край,

(субъект Российской Федерации)

город Краснодар, Прикубанский внутригородской округ,
отделение почтовой связи Калинино

(муниципальный район или городской округ)

(поселение)

Описание местоположения границ земельного участка

Обозначение (номер) характерной точки	Перечень координат характерных точек в системе координат, используемой для ведения Единого государственного реестра недвижимости	
	X	Y
1	486664.38	1376225.88
2	486648.52	1376333.36
3	486569.59	1376328.38
4	486568.14	1376351.33
5	486512.25	1376347.81
6	486513.09	1376334.44
7	486451.66	1376330.56
8	486455.21	1376278.81
9	486459.11	1376221.98
10	486491.11	1376223.51
11	486491.64	1376212.45
12	486480.59	1376211.92
13	486480.20	1376219.98
14	486459.31	1376218.98
15	486460.69	1376198.78

Кадастровый номер земельного участка (при наличии) 23:43:0118001:6310

Площадь земельного участка

24894 кв.м

Информация о расположенных в границах земельного участка объектах капитального строительства

объекты капитального строительства отсутствуют

Информация о границах зоны планируемого размещения объекта капитального строительства в соответствии с утвержденным проектом планировки территории (при наличии)

Обозначение (номер) характерной точки	Перечень координат характерных точек в системе координат, используемой для ведения Единого государственного реестра недвижимости	
	X	Y
-	-	-

Реквизиты проекта планировки территории и (или) проекта межевания территории в случае, если земельный участок расположен в границах территории, в отношении которой утверждены проект планировки территории и (или) проект межевания территории постановление администрации муниципального образования город Краснодар от 21.04.2014 № 2482 «Об утверждении корректировки проекта планировки территории в границах улиц Пригородной, Звенигородской, Луганской, Народной, имени Александра Покрышкина в Прикубанском внутригородском округе города Краснодара»

(указывается в случае, если земельный участок расположен в границах территории, в отношении которой утверждены проект планировки территории и (или) проект межевания территории)

Градостроительный план подготовлен А.В.Вечеря – заместитель директора департамента, начальник отдела муниципальных услуг департамента архитектуры и градостроительства администрации муниципального образования город Краснодар

(Ф.И.О. должность уполномоченного лица, наименование органа или организации)



(Handwritten signature)
(подпись)

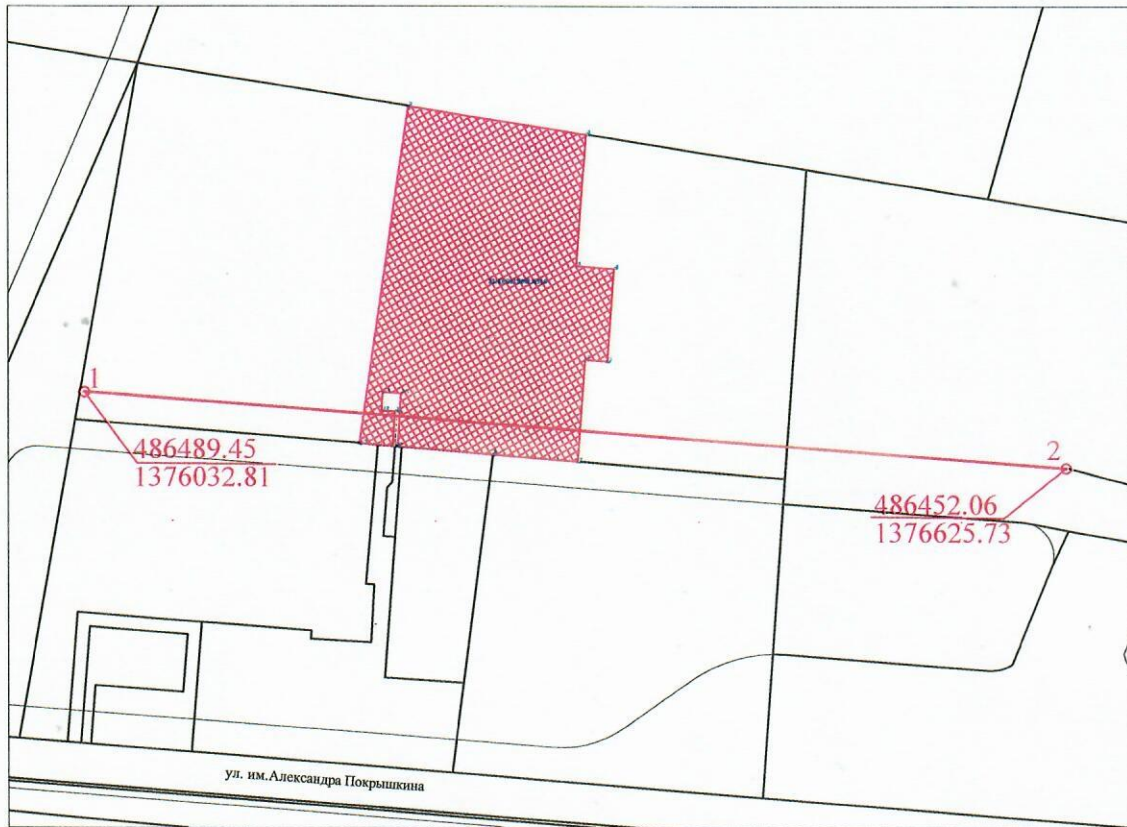
/ А.В.Вечеря /
(расшифровка подписи)

Дата выдачи

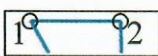
27.02.2019
(дд.мм.гггг)

1. Чертеж градостроительного

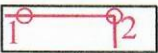
СХЕМА РАСПОЛОЖЕНИЯ ЗЕМЕЛЬНОГО УЧАСТКА В ОКРУЖЕНИИ СМЕЖНО РАСПОЛОЖЕННЫХ
ЗЕМЕЛЬНЫХ УЧАСТКОВ (СИТУАЦИОННЫЙ ПЛАН)



УСЛОВНЫЕ ОБОЗНАЧЕНИЯ



граница земельного участка



красные линии с координатами характерных точек



границы, в пределах которых разрешается строительство объектов капитального строительства



охранная зона кабеля связи



охранная зона электрокабеля, ТП, ЛЭП



граница зоны ограничения от объектов связи

Примечание:

В соответствии с картой (схемой) функционального зонирования генерального плана муниципального образования город Краснодар, утвержденного решением городской Думы Краснодара от 26.01.2012 № 25 п. 15 "Об утверждении генерального плана муниципального образования город Краснодар", земельный участок расположен в зоне застройки многоквартирными жилыми домами от 4 до 20 этажей и более с территорией регулирования застройки (граница шумовой зоны Г от военного аэродрома, граница шумовой зоны БВ от военного аэродрома).

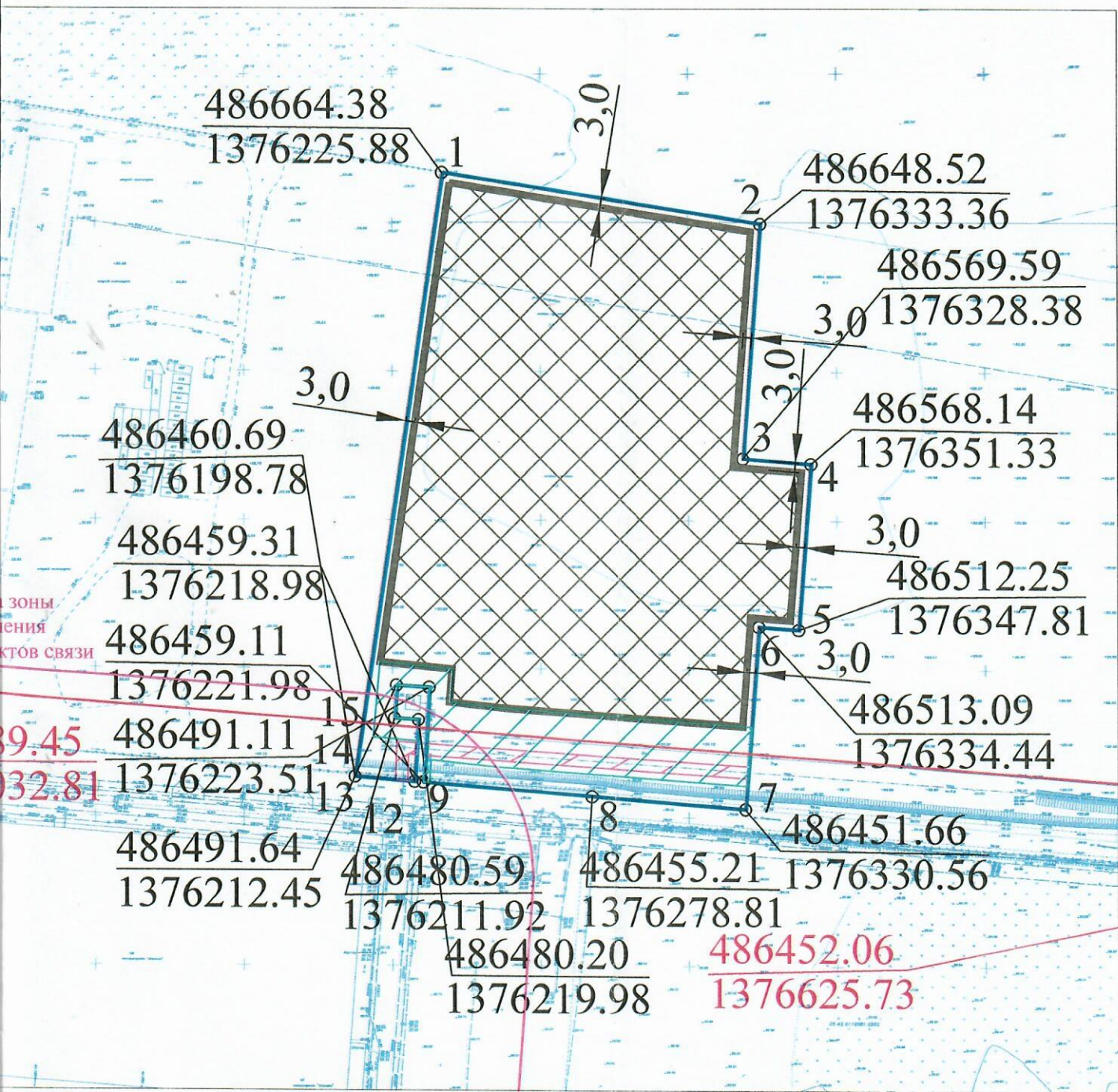
В соответствии с проектом планировки территории, утвержденным постановлением администрации муниципального образования город Краснодар от 21.04.2014 № 2482 «Об утверждении корректировки проекта планировки территории в границах улиц Пригородной, Звенигородской, Луганской, Народной, имени Александра Покрышкина в Прикубанском внутригородском округе города Краснодара», земельный участок частично расположен в зоне застройки многоэтажными жилыми домами, в зоне инженерно-транспортной инфраструктуры и озеленения специального назначения.

Согласно выписке из Единого государственного реестра недвижимости об основных характеристиках и зарегистрированных правах на объект недвижимости по состоянию на 20.02.2019 № 23/001/043/2019-3543 земельный участок с кадастровым номером 23:43:0118001:6310 имеет виды разрешенного использования: многоэтажная жилая застройка (высотная застройка). Размещение жилых домов, предназначенных для разделения на квартиры, каждая из которых пригодна для постоянного проживания (жилые дома высотой девять и выше этажей, включая подземные, разделенных на двадцать и более квартир); благоустройство и озеленение придомовых территорий; обустройство спортивных и детских площадок, хозяйственных площадок, размещение подземных гаражей и наземных автостоянок, размещение объектов обслуживания жилой застройки во встроенных, пристроенных и встроенно-пристроенных помещениях многоквартирного дома в отдельных помещениях дома, если площадь таких помещений в многоквартирном доме не составляет более 15 % от общей площади дома.

В соответствии со статьей 34 Правил землепользования и застройки на территории муниципального образования город Краснодар, утвержденных решением городской Думы Краснодара от 30.01.2007 № 19 п. 6 "Об утверждении Правил землепользования и застройки на территории муниципального образования город Краснодар" до установления приаэродромных территорий в порядке, предусмотренном Воздушным кодексом Российской Федерации, при архитектурно-строительном проектировании, строительстве, реконструкции объектов капитального строительства, размещении радиотехнических и иных объектов необходимо получить согласование соответствующих органов и организаций.



плана земельного участка М 1:2000



Площадь земельного участка с КН 23:43:0118001:6310 - 24894 кв.м

				Заявитель: Юнанова Лилия Ониковна вх. № 29/3168-1			
				Земельный участок с кадастровым номером 23:43:0118001:6310 Краснодарский край, город Краснодар, Прикубанский внутригородской округ, отделение почтовой связи Калинино			
		Подп.	Дата	Чертеж градостроительного плана земельного участка М 1:2000	Стадия	Лист	Листов
Исполнитель	М.С.Шуликина		02.2019		ГП	3	
Технич.исполнит.	И.В.Стеценко		02.2019	Чертеж градостроительного плана разработан на архивной топографической основе	ДАиГ АМОГК, МКУ МОГК "Градинформ"		
	ДА.Г.Желяк		02.2019				

Чертеж(и) градостроительного плана земельного участка разработан(ы) на топографический основе в масштабе 1:2000, выполненной в соответствии с данными картографо-геодезического фонда администрации муниципального образования город Краснодар

(дата, наименование организации, подготовившей топографическую основу)

Чертеж(и) градостроительного плана земельного участка разработан(ы) в феврале 2019 года департаментом архитектуры и градостроительства администрации муниципального образования город Краснодар, МКУ МОГК «Градинформ»

(дата, наименование организации)

2. Информация о градостроительном регламенте либо требованиях к назначению, параметрам и размещению объекта капитального строительства на земельном участке, на который действие градостроительного регламента не распространяется или для которого градостроительный регламент не устанавливается

Земельный участок расположен в территориальной зоне Ж.2 - зона застройки многоэтажными жилыми домами. Установлен градостроительный регламент.

2.1. Реквизиты акта органа государственной власти субъекта Российской Федерации, органа местного самоуправления, содержащего градостроительный регламент либо реквизиты акта федерального органа государственной власти, органа государственной власти субъекта Российской Федерации, органа местного самоуправления, иной организации, определяющего, в соответствии с федеральными законами, порядок использования земельного участка, на который действие градостроительного регламента не распространяется или для которого градостроительный регламент не устанавливается

Решение городской Думы Краснодара от 30.01.2007 № 19 п. 6 «Об утверждении правил землепользования и застройки на территории муниципального образования город Краснодар»

2.2. Информация о видах разрешённого использования земельного участка
Основные виды разрешённого использования земельного участка:

Наименование вида разрешённого использования земельного участка	Описание вида разрешённого использования земельного участка	Код
1	2	3
Многоэтажная жилая застройка (высотная застройка)	Размещение жилых домов, предназначенных для разделения на квартиры, каждая из которых пригодна для постоянного проживания (жилые дома высотой девять и выше этажей, включая подземные, разделённых на двадцать и более квартир); благоустройство и озеленение придомовых территорий; обустройство спортивных и детских площадок, хозяйственных площадок; размещение подземных гаражей и наземных автостоянок, размещение объектов обслуживания жилой застройки во встроенных, пристроенных и встроенно-пристроенных помещениях многоквартирного дома в отдельных помещениях дома, если площадь таких помещений в многоквартирном доме не составляет более 15 % от общей площади дома	2.6

1	2	3
Земельные участки (территории) общего пользования	Размещение объектов улично-дорожной сети, автомобильных дорог и пешеходных тротуаров в границах населённых пунктов, пешеходных переходов, набережных, береговых полос водных объектов общего пользования, скверов, бульваров, площадей, проездов, малых архитектурных форм благоустройства	12.0

Условно разрешённые виды использования земельного участка:

Наименование вида разрешённого использования земельного участка	Описание вида разрешённого использования земельного участка	Код
1	2	3
Для индивидуального жилищного строительства	Размещение индивидуального жилого дома (дом, пригодный для постоянного проживания, высотой не выше трёх надземных этажей); выращивание плодовых, ягодных, овощных, бахчевых или иных декоративных или сельскохозяйственных культур; размещение индивидуальных гаражей и подсобных сооружений	2.1
Малозэтажная многоквартирная жилая застройка	Размещение малозэтажного многоквартирного жилого дома (дом, пригодный для постоянного проживания, высотой до 4 этажей, включая мансардный); разведение декоративных и плодовых деревьев, овощных и ягодных культур; размещение индивидуальных гаражей и иных вспомогательных сооружений; бустроительство спортивных и детских площадок, площадок отдыха; размещение объектов обслуживания жилой застройки во встроенных, пристроенных и встроенно-пристроенных помещениях малозэтажного многоквартирного дома, если общая площадь таких помещений в малозэтажном многоквартирном доме не составляет более 15 % общей площади помещений дома	2.1.1
Объекты гаражного назначения	Размещение отдельно стоящих и пристроенных гаражей, в том числе подземных, предназначенных для хранения личного автотранспорта граждан, с возможностью размещения автомобильных моек	2.7.1
Религиозное использование	Размещение объектов капитального строительства, предназначенных для отправления религиозных обрядов (церкви, соборы, храмы, часовни, монастыри, мечети, молельные дома); размещение объектов капитального строительства, предназначенных для постоянного местонахождения духовных лиц, паломников и послушников в связи с осуществлением ими религиозной службы, а также для осуществления благотворительной и религиозной образовательной деятельности (монастыри, скиты, воскресные школы, семинарии, духовные училища)	3.7
Рынки	Размещение объектов капитального строительства, сооружений, предназначенных для организации постоянной или временной торговли (ярмарка, рынок, базар), с учётом того, что каждое из торговых мест не располагает торговой площадью более 200 кв. м; размещение гаражей и (или) стоянок для автомобилей сотрудников и посетителей рынка	4.3
Развлечения	Размещение объектов капитального строительства, предназначенных для размещения: дискотек и танцевальных площадок, ночных клубов, аквапарков, боулинга, аттракционов, ипподромов, игровых автоматов (кроме игрового оборудования, используемого для проведения азартных игр) и игровых площадок; в игорных зонах также допускается размещение игорных заведений, залов игровых автоматов, используемых для проведения азартных игр, и игровых столов, а также размещение гостиниц и заведений общественного питания для посетителей игорных зон	4.8
Выставочно-ярмарочная деятельность	Размещение объектов капитального строительства, сооружений, предназначенных для осуществления выставочно-ярмарочной и конгрессной деятельности, включая деятельность, необходимую для обслуживания указанных мероприятий (застройка экспозиционной площади, организация питания участников мероприятий)	4.10
Туристическое обслуживание	Размещение пансионатов, туристических гостиниц, кемпингов, домов отдыха, не оказывающих услуги по лечению, а также иных зданий, используемых с целью извлечения предпринимательской выгоды из предоставления жилого помещения для временного проживания в них; размещение детских лагерей	5.2.1

1	2	3
Связь	Размещение объектов связи, радиовещания, телевидения, включая воздушные радиорелейные, надземные и подземные кабельные линии связи, линии радиофикации, антенные поля, усилительные пункты на кабельных линиях связи, инфраструктуру спутниковой связи и телерадиовещания, за исключением объектов связи, размещение которых предусмотрено содержанием вида разрешённого использования с кодом 3.1	6.8

Вспомогательные виды разрешённого использования земельного участка:

2.3. Предельные (минимальные и (или) максимальные) размеры земельного участка и предельные параметры разрешенного строительства, реконструкции объекта капитального строительства, установленные градостроительным регламентом для территориальной зоны, в которой расположен земельный участок:

Предельные (минимальные и (или) максимальные) размеры земельных участков, в том числе их площадь			Минимальные отступы от границ земельного участка в целях определения мест допустимого размещения зданий, строений, сооружений, за пределами которых запрещено строительство зданий, строений, сооружений	Предельное количество этажей и (или) предельная высота зданий, строений, сооружений	Максимальный процент застройки в границах земельного участка, определяемый как отношение суммарной площади земельного участка, которая может быть застроена, ко всей площади земельного участка	Требования к архитектурным решениям объектов капитального строительства, расположенным в границах территории исторического поселения федерального или регионального значения	Иные показатели
1	2	3	4	5	6	7	8
Длина, м	Ширина, м	Площадь, м ² или га					
без ограничений	без ограничений	минимальная площадь земельных участков - 300 кв. м, максимальная площадь – не подлежит установлению	минимальный отступ зданий, сооружений, строений и сооружений вспомогательного использования от границы, отделяющей земельный участок от территории общего пользования, – 3 метра (за исключением навесов, беседок, мангалов, вольеров); минимальный отступ зданий, сооружений, строений и сооружений вспомогательного использования от границ смежных земельных участков (за исключением навесов, беседок, мангалов, вольеров) – 3 метра	максимальное количество надземных этажей зданий – 24	максимальный процент застройки земельного участка – 60 % (за исключением площади подземных парковок)	-	минимальный отступ навесов, беседок, мангалов, вольеров от границ смежных земельных участков – 1 метр

2.4. Требования к назначению, параметрам и размещению объекта капитального строительства на земельном участке, на который действие градостроительного регламента не распространяется или для которого градостроительный регламент не устанавливается:

Причины отнесения земельного участка к виду земельного участка, на который действие градостроительного регламента не распространяется или для которого градостроительный регламент не устанавливается	Реквизиты акта, регулирующего использование земельного участка	Требования к использованию земельного участка	Требования к параметрам объекта капитального строительства			Требования к размещению объектов капитального строительства	
			Предельное количество этажей и (или) предельная высота зданий, сооружений	Максимальный процент застройки в границах земельного участка, определяемый как отношение суммарной площади земельного участка, которая может быть застроена, ко всей площади земельного участка	Иные требования к параметрам объекта капитального строительства	Минимальные отступы от границ земельного участка в целях определения мест допустимого размещения зданий, строений, сооружений, за пределами которых запрещено строительство зданий, строений, сооружений	Иные требования к размещению объектов капитального строительства
1	2	3	4	5	6	7	8
-	-	-	-	-	-	-	-

3. Информация о расположенных в границах земельного участка объектах капитального строительства и объектах культурного наследия

3.1. Объекты капитального строительства

№ не имеется, не имеется,
(согласно чертежу(ам) градостроительного плана) (назначение объекта капитального строительства, этажность, высотность, общая площадь, площадь застройки)

инвентаризационный или кадастровый номер не имеется

3.2. Объекты, включенные в единый государственный реестр объектов культурного наследия (памятников истории и культуры) народов Российской Федерации

№ информация отсутствует, информация отсутствует,
(согласно чертежу(ам) градостроительного плана) (назначение объекта культурного наследия, общая площадь, площадь застройки)

информация отсутствует

(наименование органа государственной власти, принявшего решение о включении выявленного объекта культурного наследия в реестр, реквизиты этого решения)

регистрационный номер в реестре информация отсутствует от информация отсутствует
(дата)

4. Информация о расчетных показателях минимально допустимого уровня обеспеченности территории объектами коммунальной, транспортной, социальной инфраструктур и расчетных показателях максимально допустимого уровня территориальной доступности указанных объектов для населения в случае, если земельный участок расположен в границах территории, в отношении которой предусматривается осуществление деятельности по комплексному и устойчивому развитию территории:

Информация о расчетных показателях минимально допустимого уровня обеспеченности территории								
Объекты коммунальной инфраструктуры			Объекты транспортной инфраструктуры			Объекты социальной инфраструктуры		
Наименование вида объекта	Единица измерения	Расчетный показатель	Наименование вида объекта	Единица измерения	Расчетный показатель	Наименование вида объекта	Единица измерения	Расчетный показатель
1	2	3	4	5	6	7	8	9
-	-	-	-	-	-	-	-	-
Информация о расчетных показателях максимально допустимого уровня территориальной доступности								
Наименование вида объекта	Единица измерения	Расчетный показатель	Наименование вида объекта	Единица измерения	Расчетный показатель	Наименование вида объекта	Единица измерения	Расчетный показатель
1	2	3	4	5	6	7	8	9
-	-	-	-	-	-	-	-	-

5. Информация об ограничениях использования земельного участка, в том числе если земельный участок полностью или частично расположен в границах зон с особыми условиями использования территорий

Земельный участок полностью расположен в приаэродромной территории аэродрома «Краснодар-Центральный». Решение городской Думы Краснодара от 30.01.2007 № 19 п. 6 «Об утверждении Правил землепользования и застройки на территории муниципального образования город Краснодар».

Земельный участок частично расположен в зоне ограничения от объектов связи: санитарно-защитная зона и зона ограничения застройки для строений высотой до 16,9 метров отсутствует (существующие строения попадают в указанную зону ограничения застройки, максимальная протяженность зоны ограничения застройки для строений высотой более 16,9 метров составляет 62,8 метров). Протокол измерений уровней электромагнитного поля ООО "Аттестация и охрана труда" № 215 от 08.12.2016, экспертное заключение ФБУЗ "ЦГиЭ в Республике Адыгея" № 40 от 23.01.2017, письмо управления Роспотребнадзора № 01-02/4253-17-13 от 22.02.2017. Владелец: ПАО "МТС".

Согласно выписке из Единого государственного реестра недвижимости об основных характеристиках и зарегистрированных правах на объект недвижимости по состоянию на 20.02.2019 № 23/001/043/2019-3543 для земельного участка с кадастровым номером 23:43:0118001:6310 обеспечен доступ посредством земельного участка (земельных участков) с кадастровым номером (кадастровыми номерами) 23:43:0118001:6114. Посредством данного земельного участка обеспечен доступ к земельному участку (земельным участкам) с кадастровым номером (кадастровыми номерами) 23:43:0118001:6312.

6. Информация о границах зон с особыми условиями использования территорий, если земельный участок полностью или частично расположен в границах таких зон:

Наименование зоны с особыми условиями использования территории с указанием объекта, в отношении которого установлена такая зона	Перечень координат характерных точек в системе координат, используемой для ведения Единого государственного реестра недвижимости		
	Обозначение (номер) характерной точки	X	Y
1	2	3	4
<i>отсутствует</i>	-	-	-

7. Информация о границах зон действия публичных сервитутов информация отсутствует

Обозначение (номер) характерной точки	Перечень координат характерных точек в системе координат, используемой для ведения Единого государственного реестра недвижимости	
	X	Y
-	-	-

8. Номер и (или) наименование элемента планировочной структуры, в границах которого расположен земельный участок микрорайон - 12

9. Информация о технических условиях подключения (технологического присоединения) объектов капитального строительства к сетям инженерно-технического обеспечения, определенных с учетом программ комплексного развития систем коммунальной инфраструктуры поселения, городского округа

теплоснабжение: _____.

водоснабжение: _____.

водоотведение: _____.

10. Реквизиты нормативных правовых актов субъекта Российской Федерации, муниципальных правовых актов, устанавливающих требования к благоустройству территории в соответствии с разделом III Правил благоустройства территории муниципального образования город Краснодар, утвержденных решением городской Думы Краснодара от 22.08.2013 № 52 п. 6.

11. Информация о красных линиях: постановление администрации муниципального образования город Краснодар от 21.04.2014 № 2482 «Об утверждении корректировки проекта планировки территории в границах улиц Пригородной, Звенигородской, Луганской, Народной, имени Александра Покрышкина в Прикубанском внутригородском округе города Краснодара»

Обозначение (номер) характерной точки	Перечень координат характерных точек в системе координат, используемой для ведения Единого государственного реестра недвижимости	
	X	Y
1	486489.45	1376032.81
2	486452.06	1376625.73